



## ASSE II

Göttingen, am 18.06.2013

## Basisdaten

- **Mengengerüst:**
  - 124.494 LAW- und 1.293 MAW-Gebinde
  - Ca. 50.000 m<sup>3</sup> anfallender kontaminierter Salzgrus
- **Zustand der Abfallgebände:**
  - 20 % der Abfallgebände nicht handhabbar
  - 80 % der Abfallgebände handhabbar
- **Radioaktives Inventar der Abfallgebände:**
  - Abfallgebände, welche Kernbrennstoffe enthalten, werden in gesonderte Lagerbereiche gestellt



## Basisdaten

- **Sekundärabfälle:**
  - Abfallvolumen aus Sekundärabfällen vernachlässigbar
  - Vorsehen eines Dekontaminationsbereiches
- **Endlagerechte Verpackung:**
  - Verwendung von Konrad-Containern Typ III und IV für LAW-Gebinde
  - Verwendung von Gussbehältern Typ II (z. B. MOSAIK) für MAW-Gebinde
- **Konditionierung unter Tage:**
  - Einstellen der Abfallgebinde in Umverpackungen/Transportbehälter

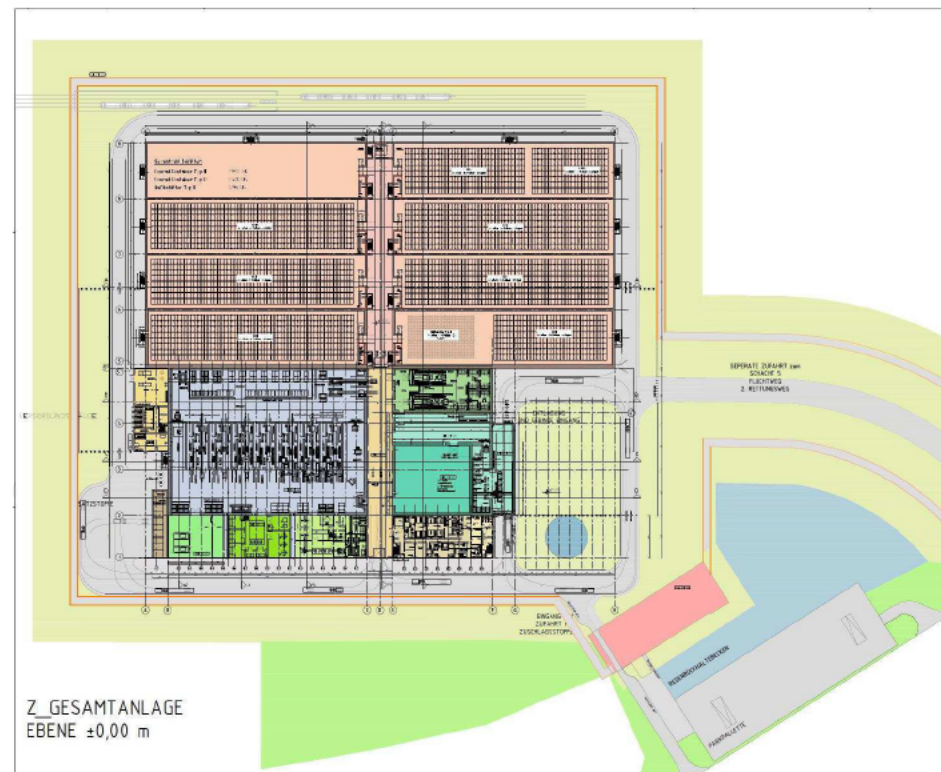


## Basisdaten

- **Konditionierung über Tage:**
  - Notwendigkeit einer Zementierung
  - Verwendung von Salzbeton
  - Evtl. Trocknung feuchter Gebinde
  - Konditionierung gem. den Annahmebedingungen Schacht Konrad
- **Dokumentation der Abfallgebände:**
  - Verwendung eines Verfolgungs- und Kontrollsystems
- **Schachtförderung:**
  - 44 Förderspiele der Schachtförderanlage pro Tag

## Stand der Objektplanung

- Funktionsbereiche



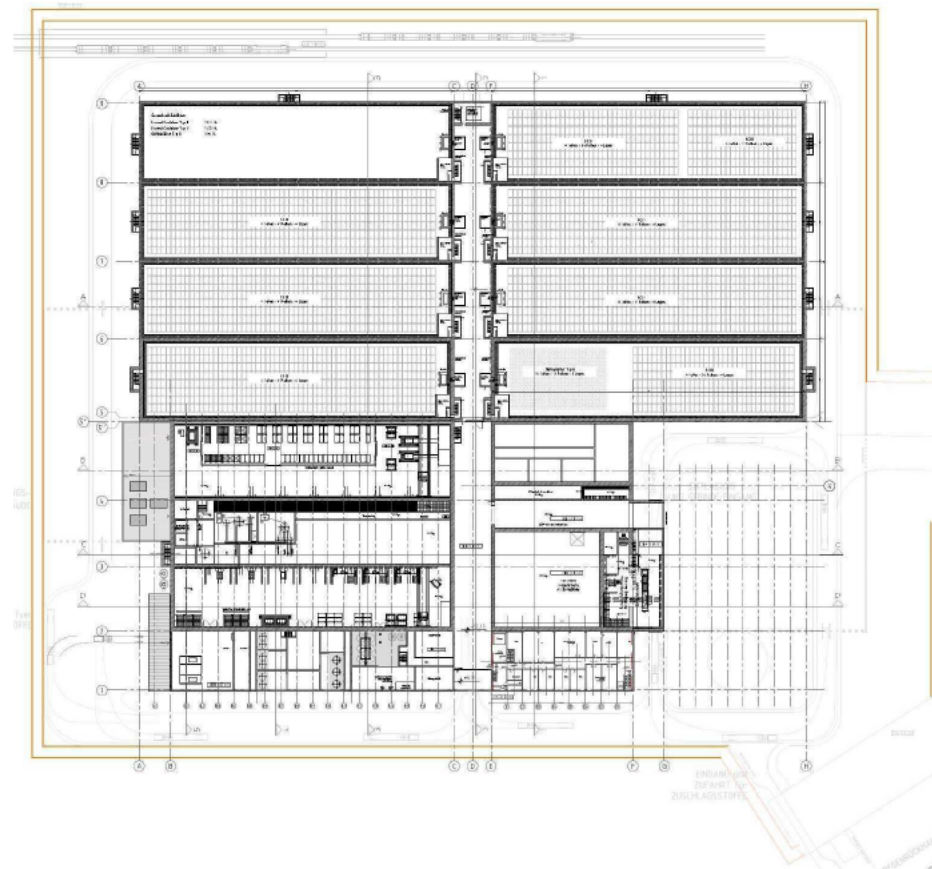
## Stand der Objektplanung

- Gesamtanlage + 8,00 m



## Stand der Objektplanung

- Gesamtanlage + 12,00 m

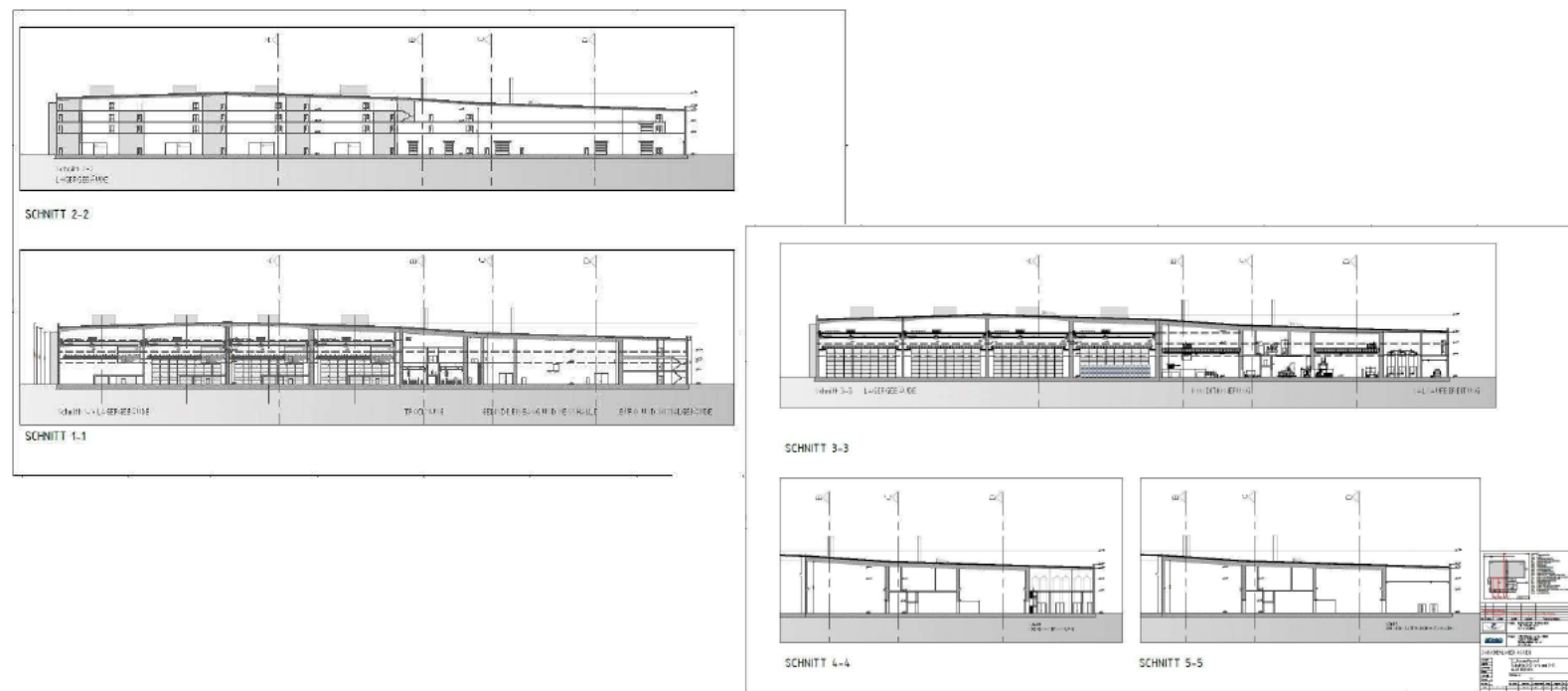






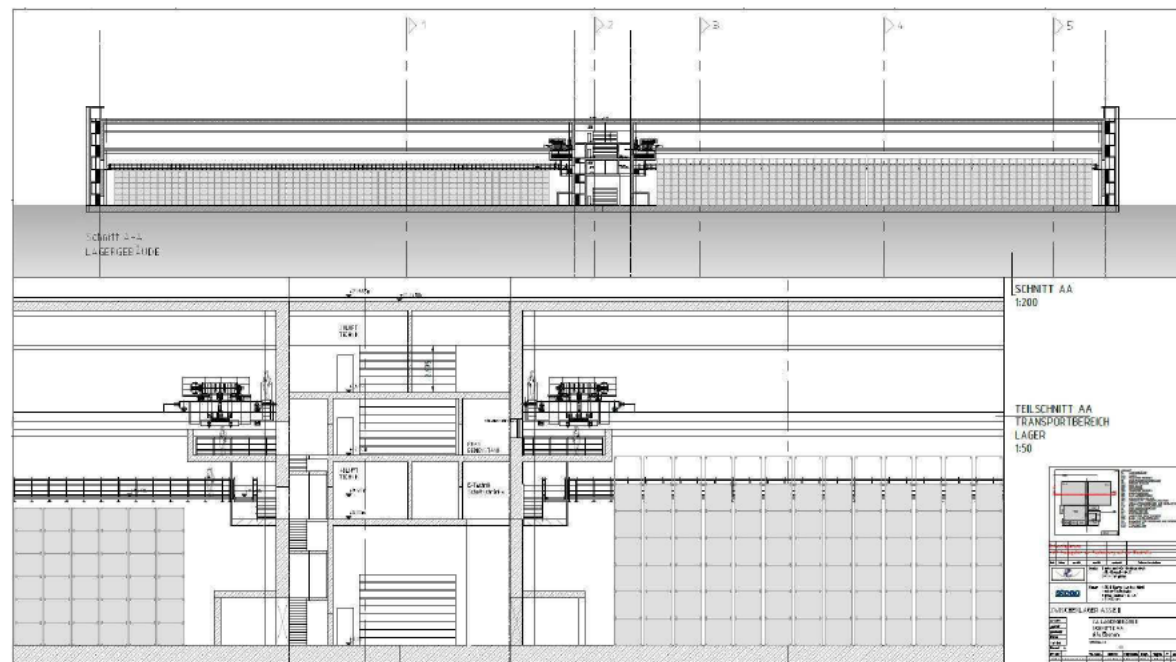
## Stand der Objektplanung

- Ansichten und Schnitte



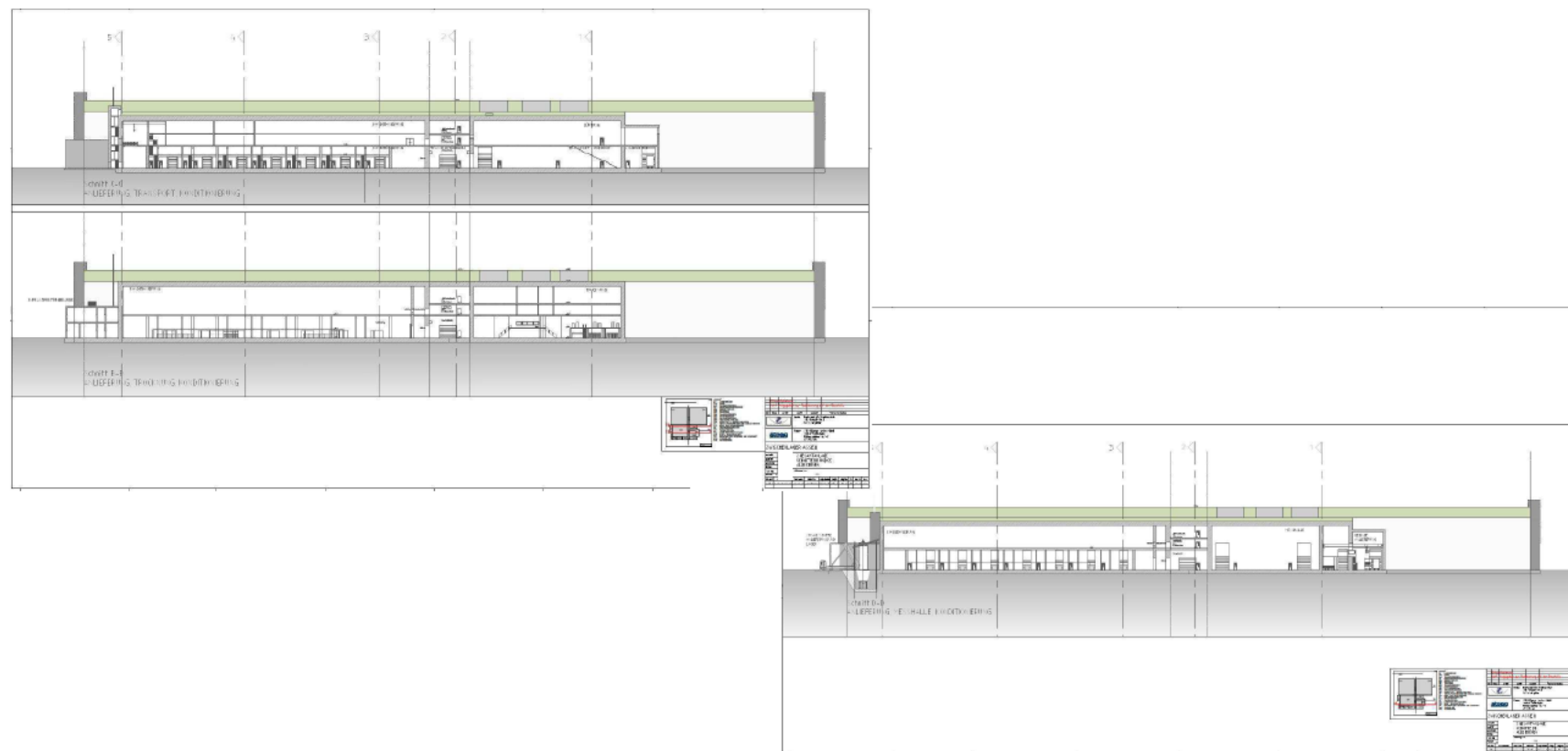
## Stand der Objektplanung

- Schnitt Lagerhallenschiff



## Stand der Objektplanung

- **Schnitte Konditionierung**



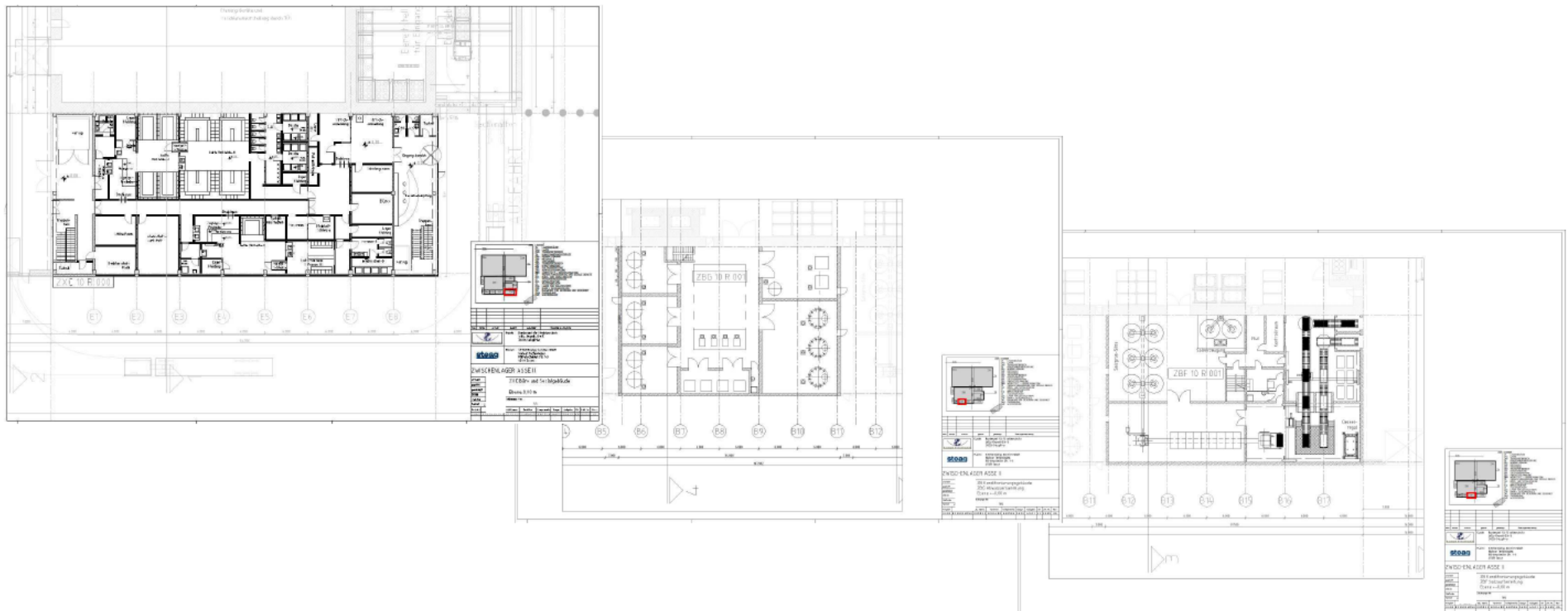
## Stand der Objektplanung

- Visualisierung Konditionierungsstraßen



## Stand der Objektplanung

- Büro- und Sozialgebäude, Abwassersammlung, Salzaufbereitung



## Erstellung der Genehmigungsunterlagen Basis: Standortsspezifische Daten / Parameter

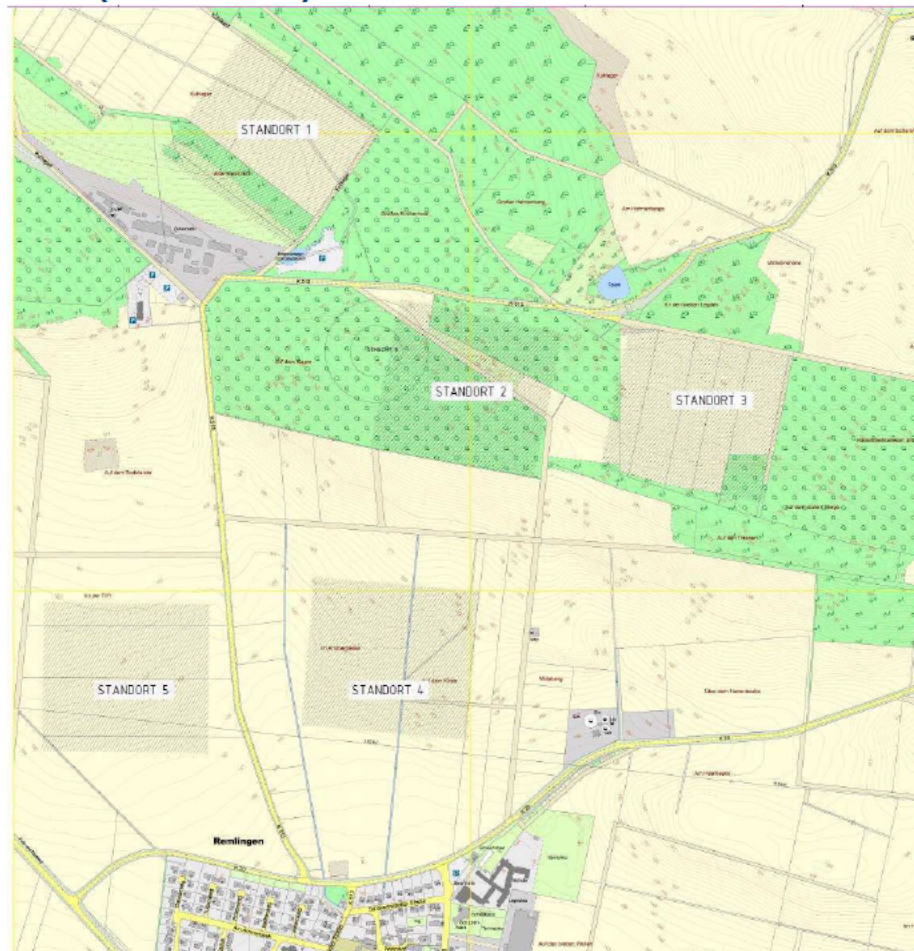
- **Genehmigungsstatik** → Bodenparameter (Tragfähigkeit, Bemessung)
- **Gründungsgutachten** → Gründungsfestigungen / Setzungsberechnungen
- **Seismologische Gutachten** → dynamische Auslegung
- **Schallschutzgutachten** → standortsspezifische Auswertungen
- **Wasseranalysen** → Betonqualitäten / -güten

⇒ **Festlegung des Standortes !**

⇒ Erstellung der standortsspezifischen Genehmigungsunterlagen  
(Sicherheitsbericht, Umweltverträglichkeit, Adaption der Anlagengestaltung)

# Mögliche Standorte

## mögliche Standorte (Asse-nah)



## Standortbewertung nach technischen Kriterien

- **Störfallrisiko**

- Störfallrelevante Einrichtungen / Betriebe
- Störfallrelevanz Infrastruktur
- Siedlungsnähe
- Transportwege zw. Schacht- und Konditionierungsanlage / Zwischenlager

- **Erschließung**

- Erschließung Straße / Bahn
- Transportwege
- Medienver- und -entsorgung
- Entsorgung von Oberflächenwässern

- **Flächenangebot**

- Flächenangebot Gesamtlayout
- Geplante Bebauung auf dem Standort



## Standortbewertung nach technischen Kriterien

- **Baugrund**

- Tragfähigkeit des Untergrundes
- Grundwasser
- Topographie / Neigung
- Bergsenkungen

- **Strahlenschutz**

- Entfernung Wohnbebauung
- Radiologische Vorbelastung
- Transportwege radioaktiver Stoffe

**stead**